

Pédalez Zen et soyez prudent sur la route

Veillez à bien attacher
les vélos à l'arrivée

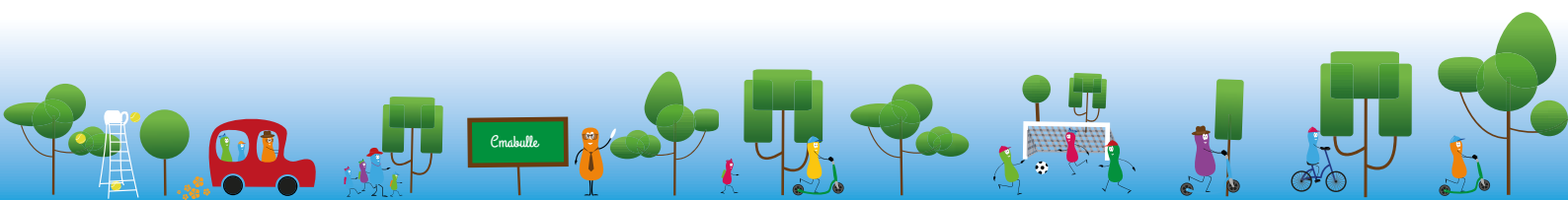
Consultez la météo et votre
itinéraire avant le départ



Adaptez votre comportement
en ville

Adaptez vos trajets
en fonction des plus jeunes

Consultez notre checklist
pour des déplacements en toute
sérénité



Charte du parent cycliste

Parce qu'il y a toujours une bonne raison d'enfourcher son vélo, profitez d'une expédition pour accompagner les enfants en toute sécurité!

Partez l'esprit tranquille:

Consultez la météo

Anticipez votre déplacement et adaptez-vous en fonction des conditions météorologiques.

Choisissez votre itinéraire à l'avance

Afin de rouler sur des voies appropriées, nous vous invitons à consulter les plans des pistes cyclables.

Adaptez-vous à l'âge des enfants

Pour les plus jeunes:

- Prévoyez d'emprunter des pistes plus larges et mieux sécurisées
- Validez également avec le parent qu'ils maîtrisent bien leur vélo
- Limitez la durée du déplacement

Prévoyez un nombre d'accompagnateurs suffisant

Lors des déplacements, nous vous conseillons de ne pas accompagner plus de 6 enfants pour 1 adulte

Consultez notre check List

Tous les éléments sont-ils réunis pour un trajet en toute sérénité? Vérifiez grâce à la Check List spéciale vélo!

Suivez les principales règles de sécurité lors de la circulation:

Respectez le code de la route et adaptez votre comportement à la circulation

- Ne téléphonez pas pendant que vous êtes sur le vélo
- Donnez les consignes aux enfants (ne pas zigzaguer, rouler les uns derrière les autres ...)
- Gare aux portières! Circulez à environ 1 m des voitures en stationnement
- Prenez garde aux angles morts
- Ne roulez pas sur le trottoir

Sécurisez votre arrivée:

Veillez à attacher convenablement les vélos pour éviter les vols.

